



HERPETOFAUNA SANTANDERANA

¿UN MUNDO POR DESCUBRIR?

ELSON MENESES-PELAYO

GRUPO DE ESTUDIOS EN ANFIBIOS Y REPTILES DE SANTANDER
BIÓLOGO-UIS



Universidad
Industrial de
Santander



Grupo de
Estudios en
BIODIVERSIDAD

ANFIBIOS & REPTILES

89

ANUROS



74

SERPIENTES



7

CAECILIAS



5

TORTUGAS



46

LAGARTOS



2

COCODRILOS



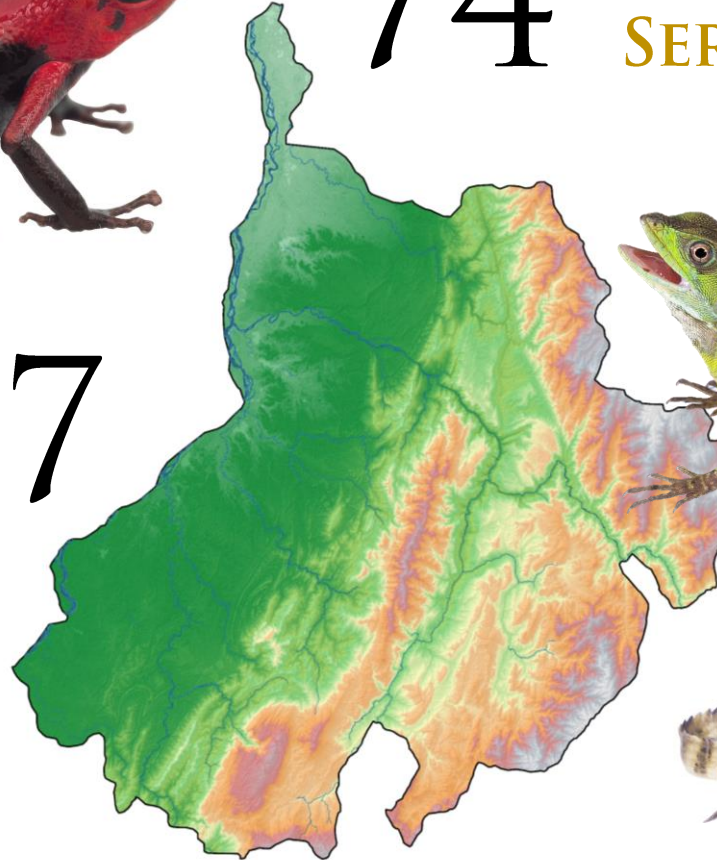
1

AMPHISBAENA



4

SALAMANDRAS



ANFIBIOS & REPTILES

100

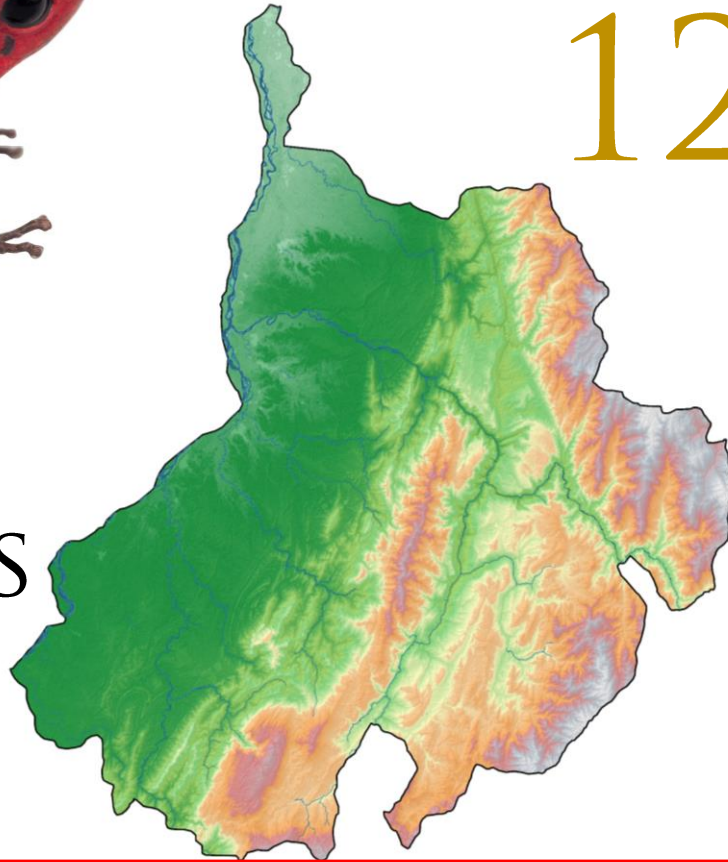


128



17

ENDÉMICAS



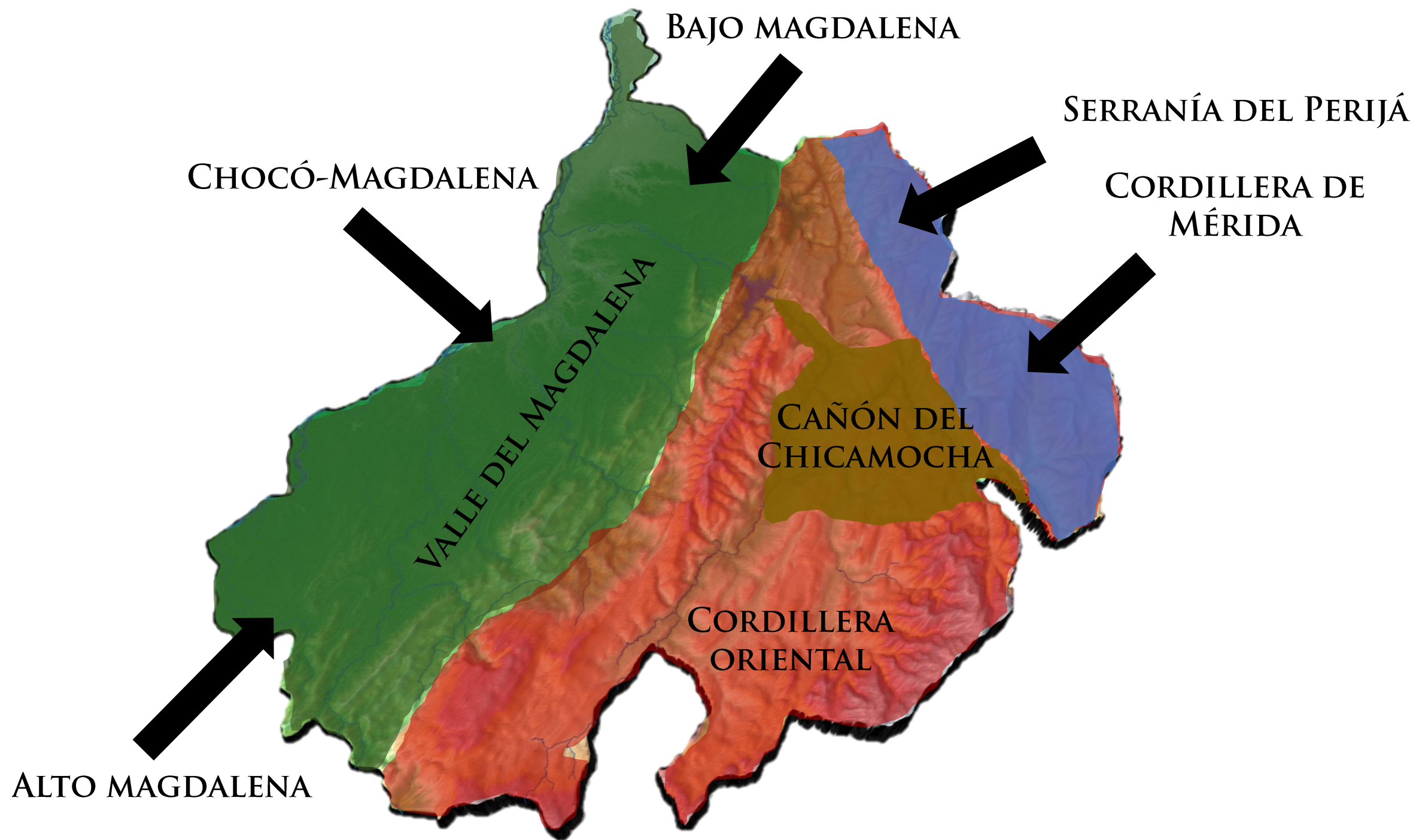
3

ENDÉMICAS

2CR 9EN 12VU 5NT 18DD

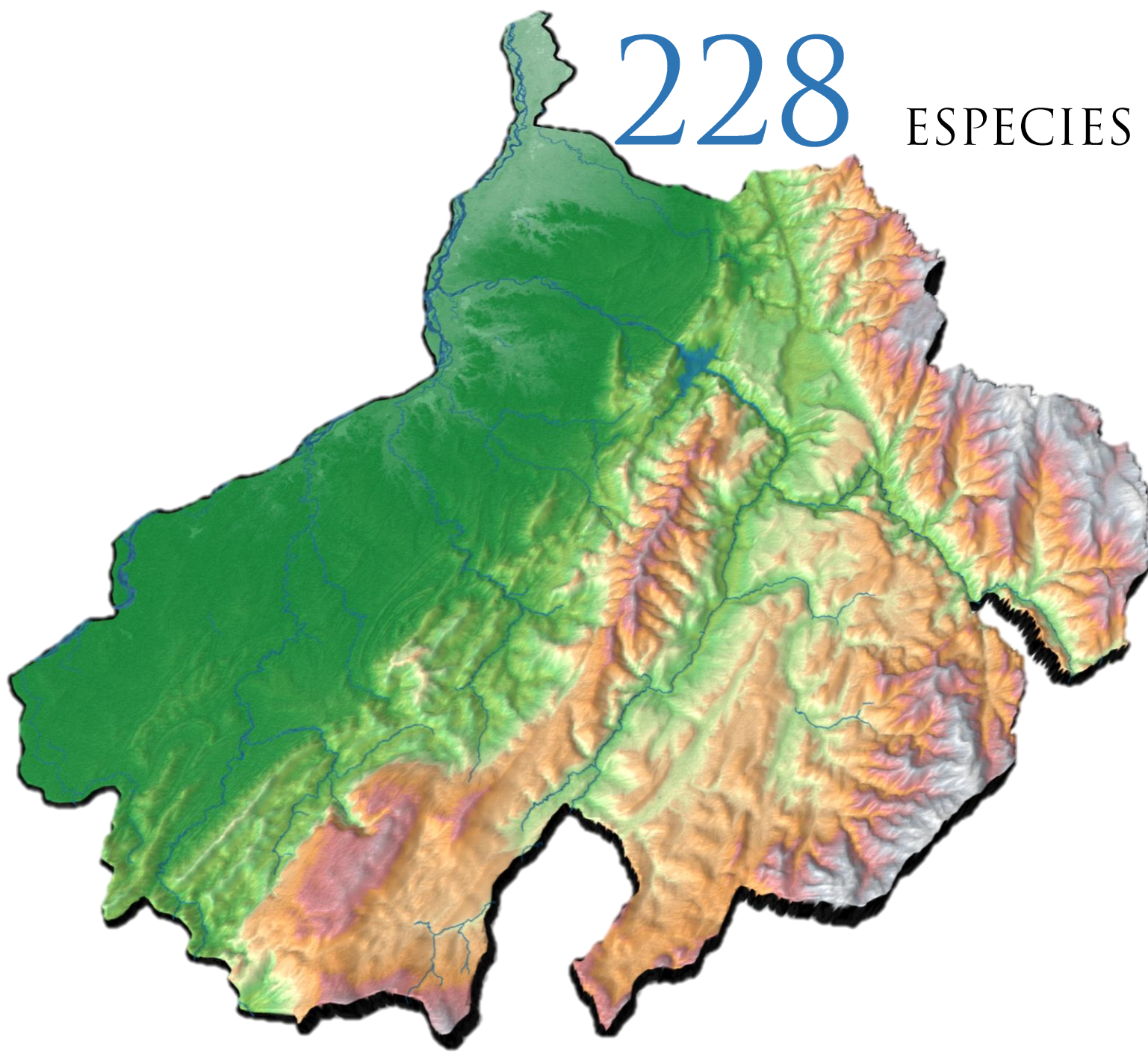
= 46

20%



228

ESPECIES



REGISTROS BIOLÓGICOS

228

ESPECIES

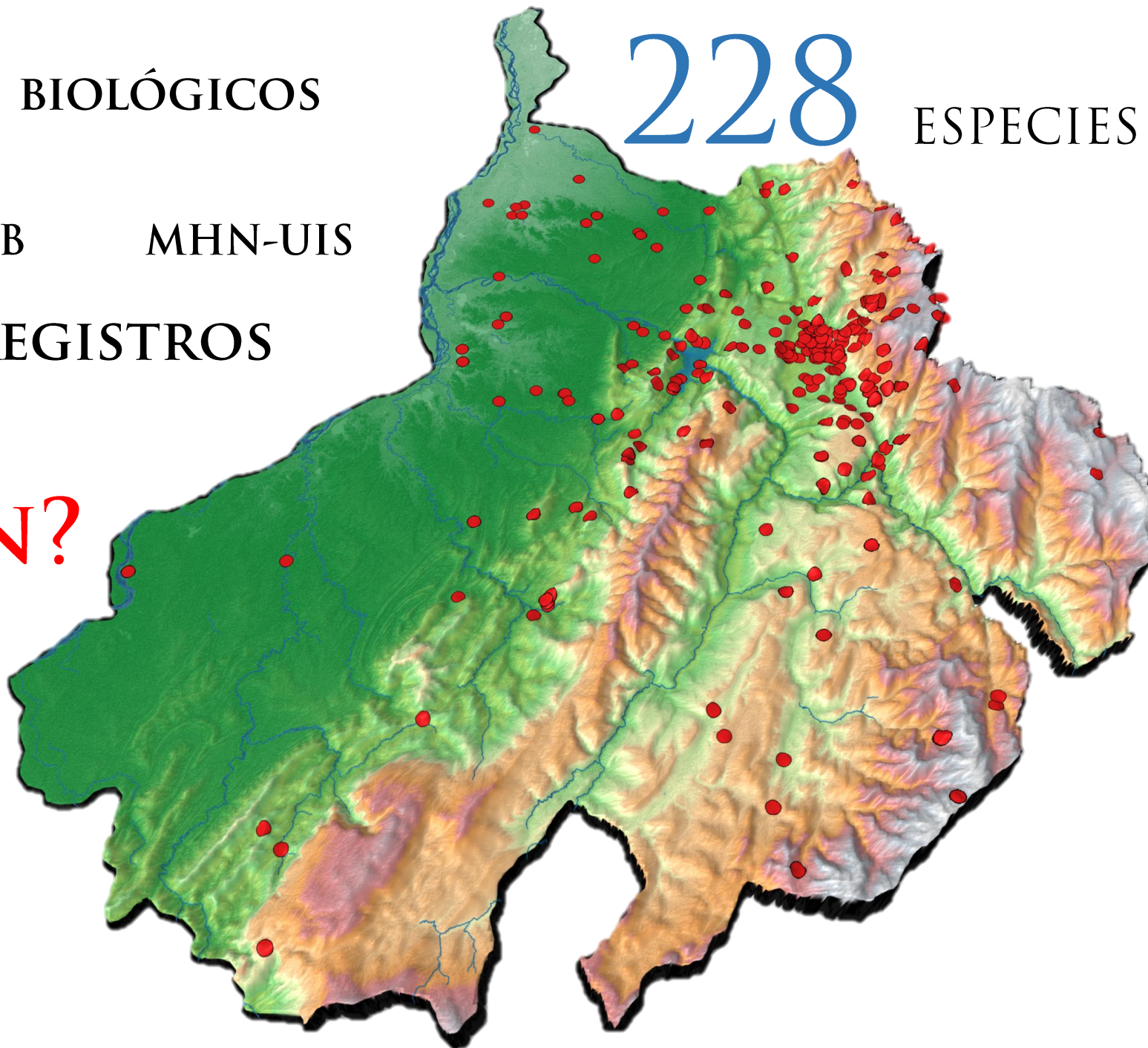
GIBF

SIB

MHN-UIS

15000 REGISTROS

¿FALTAN?



REGISTROS BIOLÓGICOS

228

ESPECIES



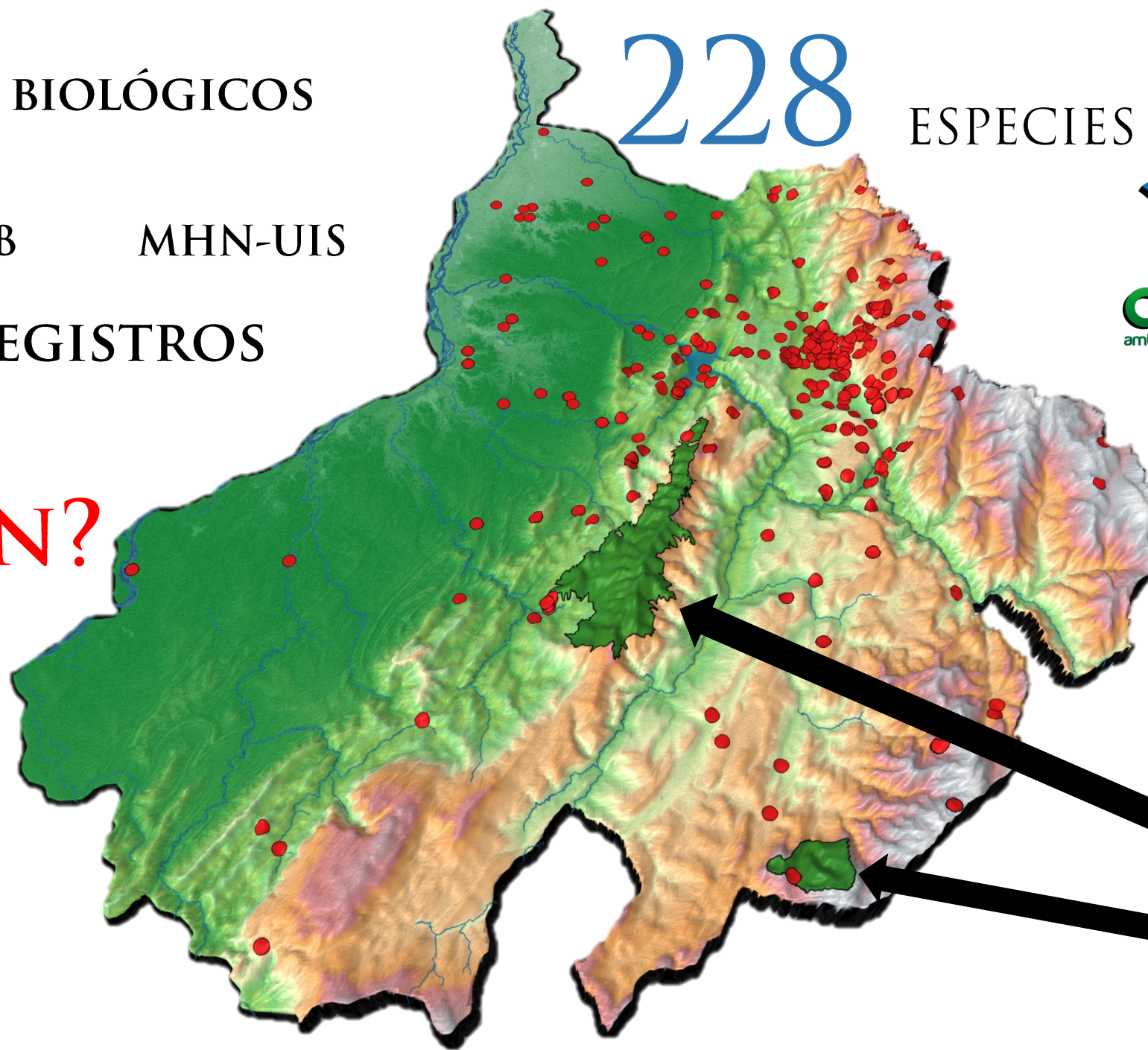
GIBF

SIB

MHN-UIS

15000 REGISTROS

¿FALTAN?



¿?

PNN SERRANÍA
DE LOS YARIGUÍES

SFF GUANENTÁ
ALTO RÍO FONCE

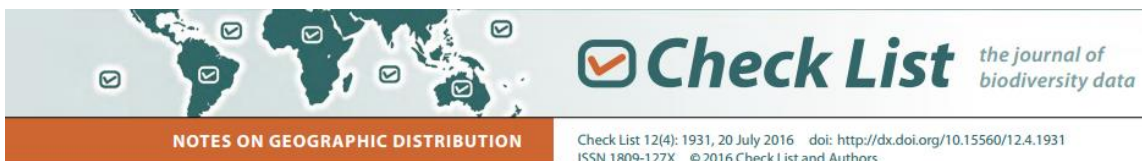


GRUPO DE ESTUDIO EN ANFIBIOS Y REPTILES DE SANTANDER



- DIVERSIDAD TAXONÓMICA Y SISTEMÁTICA
 - BIOLOGÍA REPRODUCTIVA
 - ECOLOGÍA
 - PROTEÓMICA Y TRANSCRIPTÓMICA
 - EDUCACIÓN AMBIENTAL





Elson Meneses-Pelayo^{1, 4*}, Jonard David Echavarría-Rentería², Juan José Rances Caicedo-Portilla³ and Jhon Tailor Rengifo-Mosquera¹

Figure 1 is a map of the study area in the Andes of Colombia. The main map displays topographic elevation in meters (m) using a grayscale legend: 0-1000, 1000-2000, 2000-3000, 3000-4000, 4000-5000, and > 5000. Major cities and regions are labeled, including Bogotá, Medellín, Cali, and the Cauca Department. A scale bar indicates distances from 0 to 150 km. An inset map shows the location of the study area within South America, highlighting Colombia and its neighbors: Venezuela, Ecuador, Peru, and Brazil. The inset map also shows the Caribbean Sea and the Pacific Ocean.



Figure 2. *Sibon annulatus*. Male adult (TL = 733 mm; UIS-R 2796) from La Colorada, San Vicente de Chucurí (Santander, Colombia). Photo: Elson Meneses-Pelayo.

PRISTIMANTIS BACCHUS (Wine Robber Frog). **PARENTAL CARE AND CLUTCH SIZE.** *Pristimantis* is an anuran genus represented by 495 species with a distribution that includes the southern Caribbean, and Central America, and South America.

Pristimantis are known from Colombia (Frostian Species of the World: an Online Reference. Accessed 21 July 2016). Electronic Database <http://research.amnh.org/herpetology/amphibia/> American Museum of Natural History, New York). In arboreal frogs, *Pristimantis* exhibits direct development (Man and Lehr 2009. Terrestrial-Breeding Frogs) in Peru. NTV Natur Und Tier-Verlag, Berlin. Available published information on clutch size, nest site, parental care exist for only ca. 17 species of *Pristimantis*. The purpose of this note is to provide these valuable natural history data for an endangered frog located on the western Andean Cordillera Oriental in Colombia. *Pristimantis bacoti* lives in oak forests in the Department of Santander, Colombia (Smith 1984. Milwaukee Public Mus. Contrib. Biol.). This species is listed as Endangered by the IUCN Red List due to loss caused by agricultural practices (Castro et al.

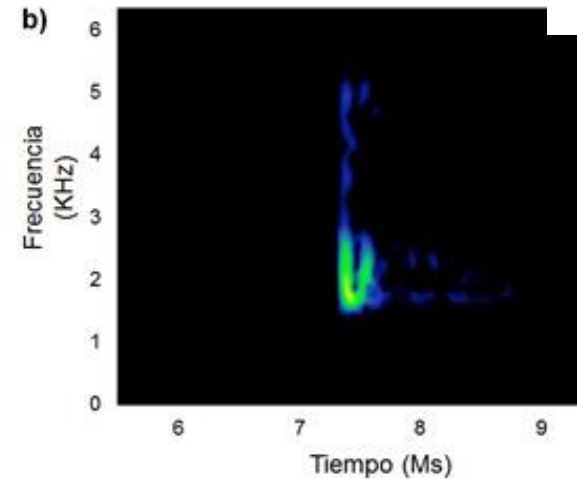
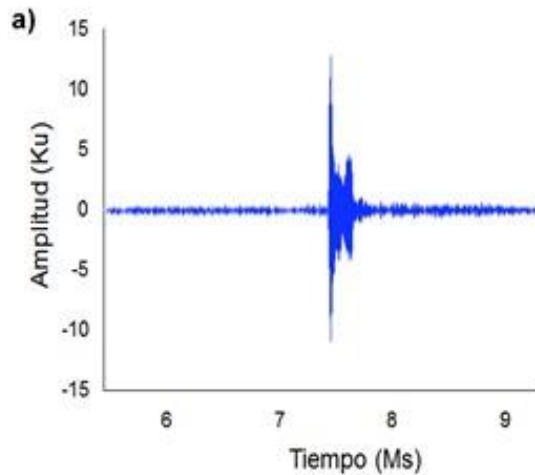
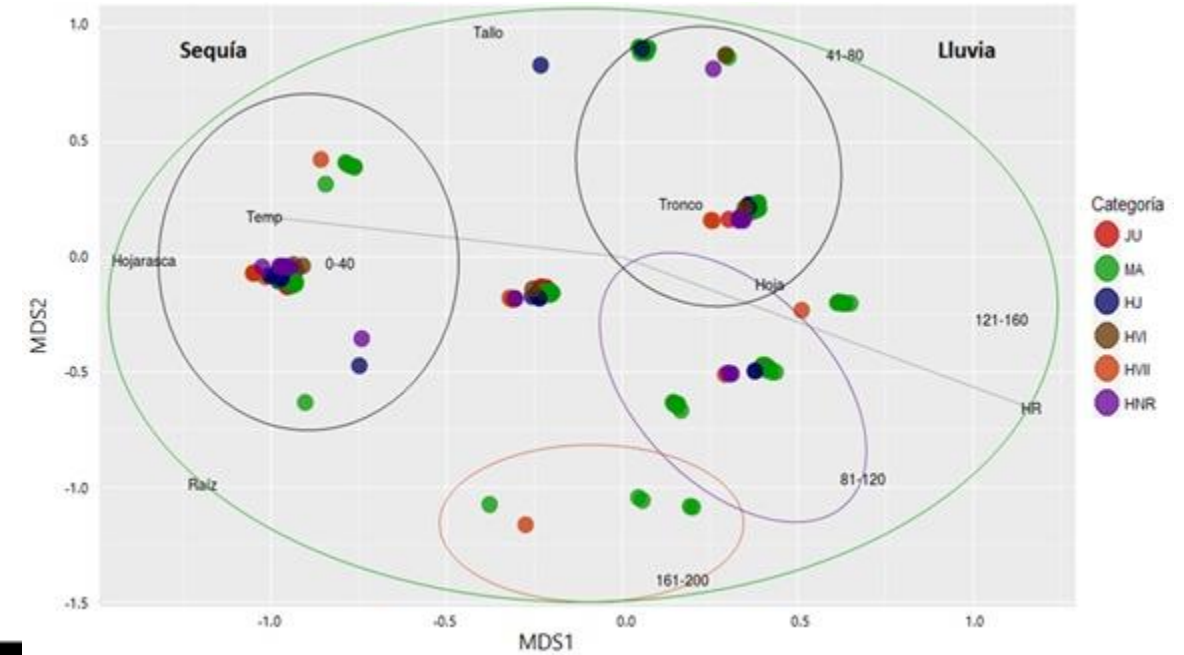


Fig. 1. A) *In situ* photograph of female *Pristimantis bacchus* as discovered attending her eggs in Diviso, San Vicente de Chucuri, Santander, Colombia. B) Axillary amplexus in *Pristimantis bacchus*.



Pristimantis bacchus

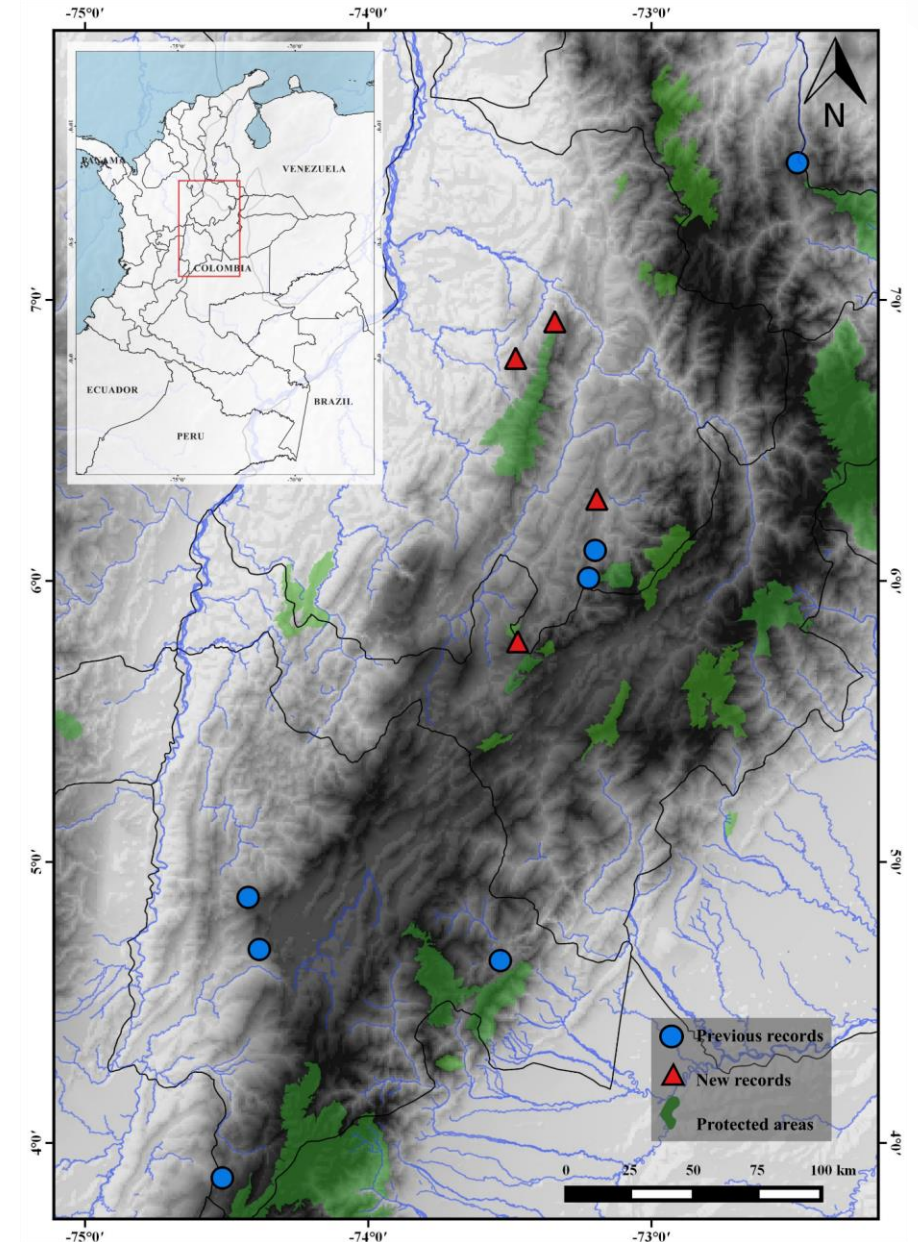
EN
EN (IUCN)





NUEVOS REGISTROS Y ACTUALIZACIÓN DE SU DISTRIBUCIÓN

Strabomantis ingeri **END VU (IUCN)**





!!! NUEVAS ESPECIES PARA LA CIENCIA!!!

3 ANFIBIOS

2 SERPIENTES

1 LAGARTO



GRUPO DE ESTUDIO EN ANFIBIOS Y REPTILES DE SANTANDER



!!! NUEVAS ESPECIES PARA LA CIENCIA!!!

SE ENCUENTRAN EN
PROCESO DE DESCRIPCIÓN



GRUPO DE ESTUDIO EN ANFIBIOS Y REPTILES DE SANTANDER



1 Congreso Colombiano de Herpetología



XI CONGRESO LATINOAMERICANO DE HERPETOLOGÍA

PUCE ECUADOR 2017



8º CONGRESSO BRASILEIRO DE HERPETOLOGIA

NAS TERRAS DE GUAICURUS E XARAÉS

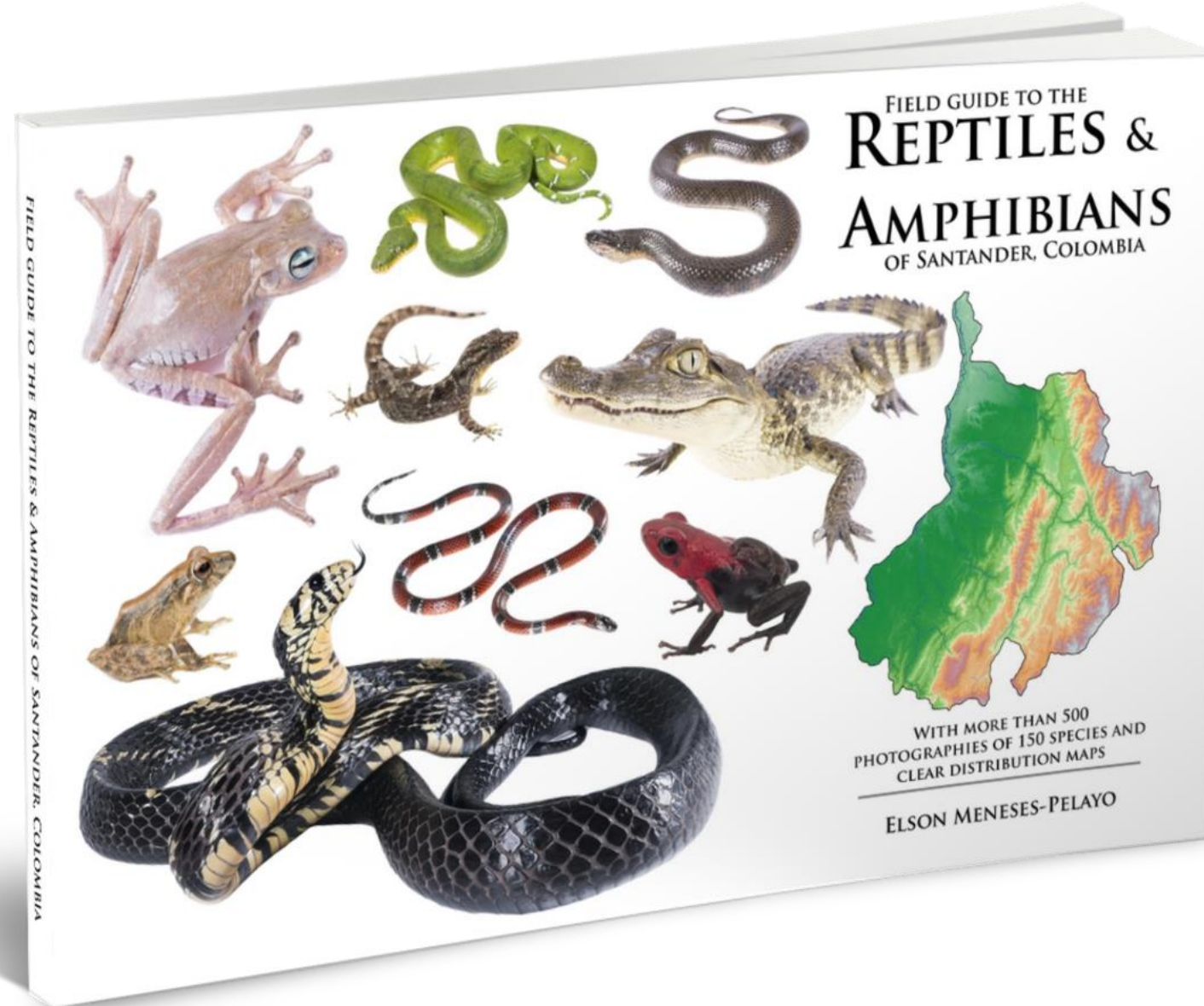


EDUCACIÓN AMBIENTAL





GRUPO DE ESTUDIO EN ANFIBIOS Y REPTILES DE SANTANDER



!!!GUÍA DE CAMPO PARA ANFIBIOS Y REPTILES DE SANTANDER!!!

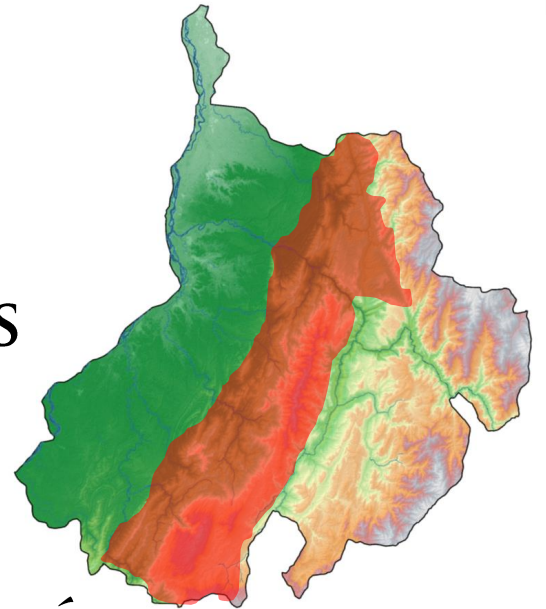


Basiliscus galeritus

Lagarto Jesucristo o Cucurucho



- DIAGNOSIS
- ECOLOGÍA
- DISTRIBUCIÓN
- ESTADO DE CONSERVACIÓN
- BIBLIOGRAFÍA



!!!GUÍA DE CAMPO PARA ANFIBIOS Y REPTILES DE SANTANDER!!!

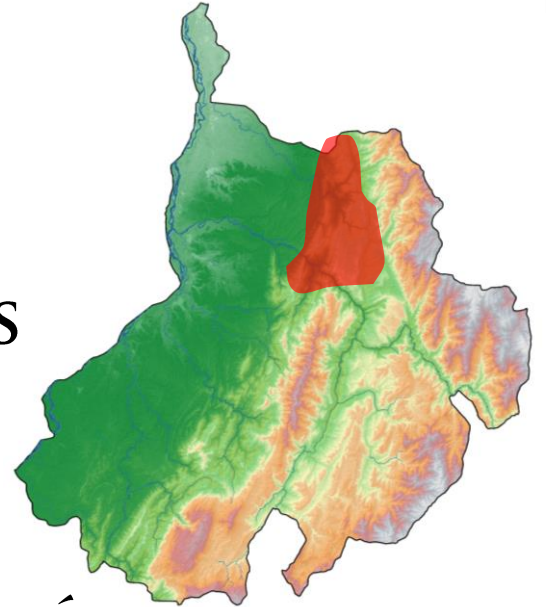


Rhaebo haematiticus

Sapo de Truandó



- DIAGNOSIS
- ECOLOGÍA
- DISTRIBUCIÓN
- ESTADO DE CONSERVACIÓN
- BIBLIOGRAFÍA



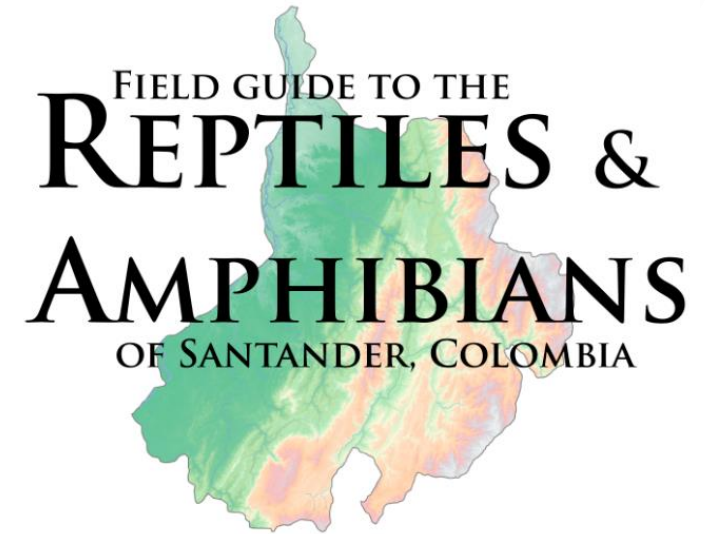
!!!GUÍA DE CAMPO PARA ANFIBIOS Y REPTILES DE SANTANDER!!!



GRUPO DE ESTUDIO EN ANFIBIOS Y REPTILES DE SANTANDER



¿QUÉ NECESITAMOS?



!!!PATROCINADORES!!!

bioelsonp@gmail.com

Celular: 3046371124

!!!MUCHAS GRACIAS!!!

